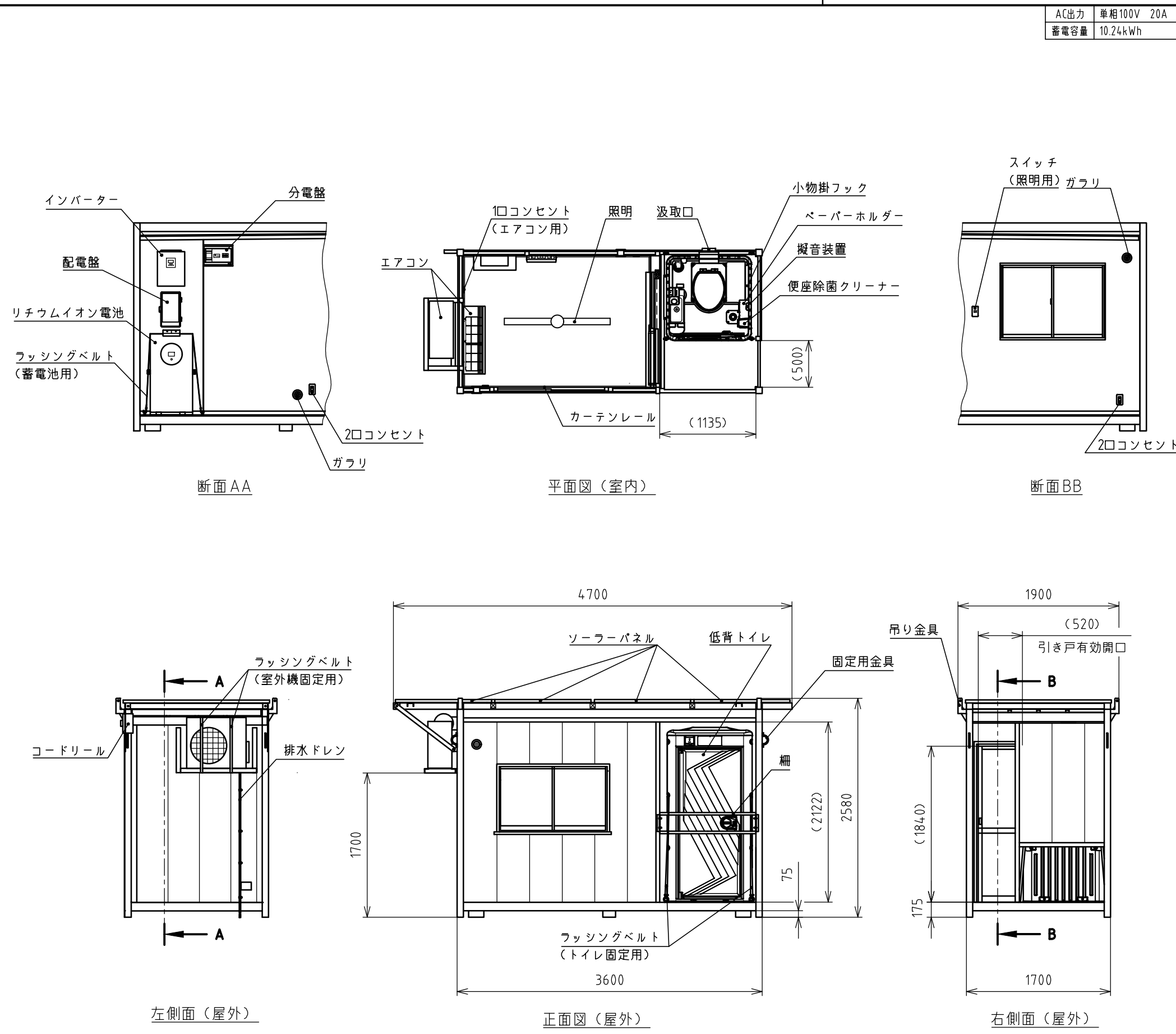


AC出力	単相100V 20A	No	品名	数量	材質	備考
蓄電容量	10.24kWh	1	フレーム	1	スチール(塗装)	
		2	屋根	1set	鋼板	
		3	外壁パネル	1set	金属サイディング	体断熱:ケルホ70T,トイレ:ガソメリック
		4	内壁パネル	1set	プリント合板	断熱材入り,バッテリー背面:不燃材
		5	天井	1set	プリント合板	断熱材入り
		6	フロア	1set	塗装合板	
		7	吊り金具	4	スチール(塗装)	
		8	固定用金具	4	スチール(塗装)	
		9	引き戸	1	アルミ	
		10	窓	1	透明ガラス,アルミ	
		11	柵	1	スチール	
		12	アイボルト	4	スチール	トイレ固定用
		13	照明(休憩室)	1	樹脂,スチール	LED 14.6W
		14	スイッチ(休憩室)	1		照明用
		15	ガラリ	2	樹脂	
		16	カーテンレール	1	-	
		17	1口コンセント	1	-	エアコン用 20A
		18	2口コンセント	2	-	換気扇用(後面側) 汎用(前面側) 15A
		19	ソーラーパネル	4	-	*太陽光モジュール
		20	分電盤	1	-	
		21	インバーター	1	-	
		22	配電盤	1	-	
		23	リチウムイオン電池	1	-	
		24	エアコン	1set	-	室内機・室外機セット
		25	取付架台	1	-	室外機用
		26	コードリール	1	-	
		27	ラッシングベルト	2	-	室外機固定用
		28	低背トイレ本体	1set	樹脂	
		29	照明(トイレ)	1	樹脂	2way式LEDセンサー
		30	便器一体型便槽	1	FRP	便槽容量:110L/フラッパーロック機構付
		31	普通便座	1	樹脂	
		32	ポンプセット	1	樹脂	
		33	手洗器	1	FRP	
		34	ポリタンク(手洗給水・コック付)	1	樹脂	容量:5L
		35	ポリタンク固定具	1	天然ゴム,樹脂,スチール	アイストップ、バンジーコード
		36	ポリタンク(給排水)	1	樹脂	実容量:20L 給水容量:15L
		37	ペーパーホルダー	1	樹脂	二連、柵付、耐荷重:5kg
		38	便座除菌クリーナー	1	樹脂	
		39	擬音装置	1	樹脂	
		40	小物掛フック	1	ステンレス	耐荷重:5kg
		41	鏡	1	アクリル	W300×H400
		42	ピクトサイン男女	1	樹脂	両面 ねじ付

重量 約1320 kg

- 注記
- 凍結の恐れのある地域では、現地で凍結対策を施してください。
  - 製品の仕様は予告なく変更する場合がございます。予めご了承ください。



**Hamanetsu**

商品コード	124.0200	管理番号	TCRA00100		お客様確認 年 月 日	
機種	RU-TCRFU	作成日	2026 0601	尺度		1:50
名称	車載式休憩所クルケイ快適仕様 仕様図					